

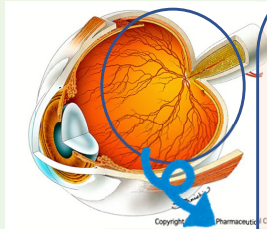
糖尿病の患者さまへ



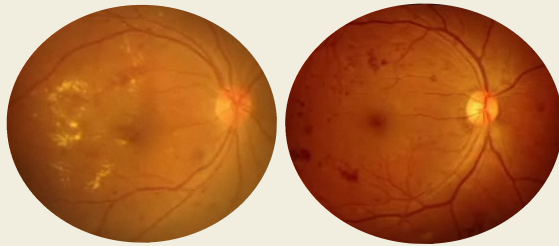
「糖尿病網膜症」を知っていますか？



高血糖が続くことで血管が痛み網膜が障害される病気です

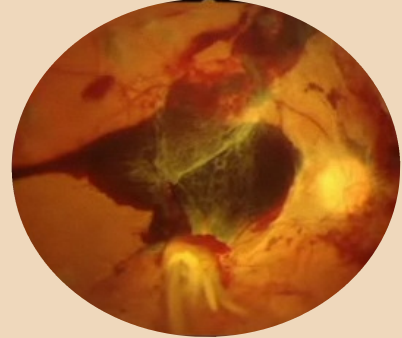


初期～中期



見えにくさはほとんどなし
適切な時期に治療介入が必要

末期



見えにくい
強固な治療が必要

5人に1人！
意外と多い

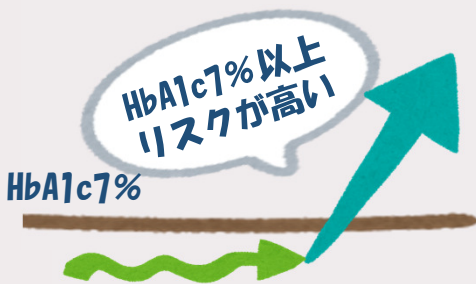
糖尿病網膜症を発症する割合は約20%



「網膜症」を発症しやすい人は？



血糖値が高いまたは
以前高かった



糖尿病歴が長い



血圧が高い



高血糖と高血圧は
互いに悪影響

自覚症状がなくても
定期的な眼科受診が大事です！



まずは眼科外来へご相談ください



東都文京病院
眼科